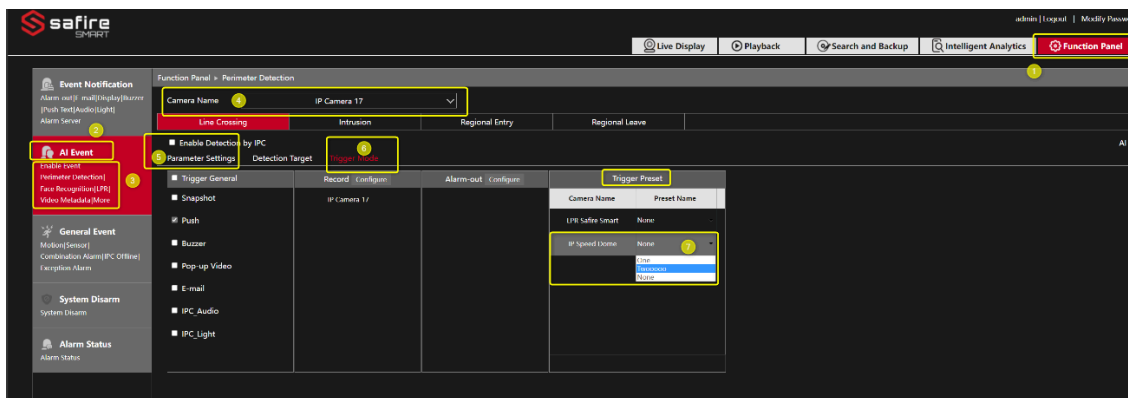


Styrning av en PTZ-kamera via en händelse i en annan kamera eller via en larmingång.

Lägg först till och namnge en eller flera Presets (förinställda positioner) för PTZ-kameran i NVR:en.

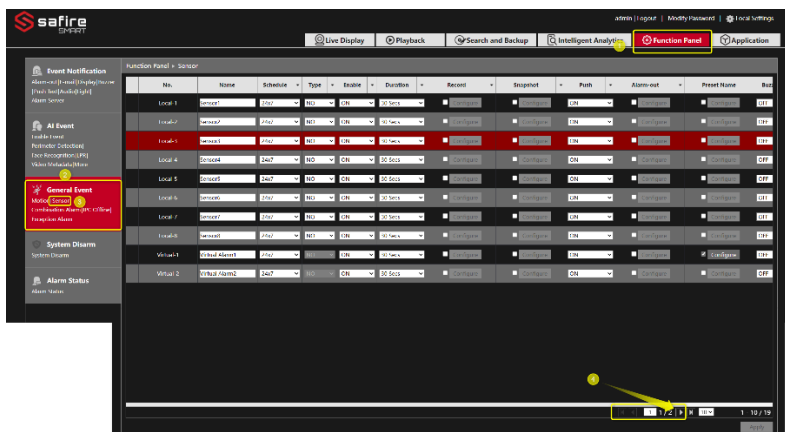
Exempel 1: Styrning via händelse.

1. Klicka på "Function Panel"
2. Välj "AI Events"
3. Välj Perimeter Detection
4. Välj vilken kamera som ska styra PTZ-kameran
5. Välj funktionen "Perimeter Detection" och sedan vilken typ av händelse du vill använda för att styra PTZ-kameran, tex. Line Crossing eller Intrusion och klicka sedan i rutan "Enable Detection by IPC". Välj "Parameter Settings" och rita sedan en linje (Cross Line) eller ett övervakningsområde (Intrusion).
6. Klicka på "Trigger Mode".
7. Välj vilken PTZ kamera du vill styra och välj sedan till vilken Preset (förinställd position) som PTZ-kameran ska gå till när denna kamera känner av en händelse.



Exempel 2: Styrning via larmingång.

1. Klicka på "Function Panel"
2. Välj "AI Events"
3. Välj Sensor Alarm
4. Välj en ingång på "Sensor"-sidan 1 eller 2 ställ in funktioner (tex. NO eller NC) på ingången



The screenshot shows the Safire SMART interface with a table of alarm configurations. The table has the following columns: No., Name, Schedule, Type, Enable, Duration, Record, Snapshot, Push, Alarm-out, Preset Name, and Buz. The row for 'LPR Safire Smart-1' is highlighted in red, and its 'Configure' button is also highlighted. A 'Trigger Preset' dialog box is open, showing a dropdown menu with 'IP Speed Dome' selected. Arrows point from the dialog box back to the 'Configure' button in the table.

No.	Name	Schedule	Type	Enable	Duration	Record	Snapshot	Push	Alarm-out	Preset Name	Buz
Virtual-3	Virtual Alarm3	24x7	NO	ON	30 Secs	Configure	Configure	ON	Configure	Configure	OFF
Virtual-4	Virtual Alarm4	24x7	NO	ON	30 Secs	Configure	Configure	ON	Configure	Configure	OFF
Virtual-5	Virtual Alarm5	24x7	NO	ON	30 Secs	Configure	Configure	ON	Configure	Configure	OFF
Virtual-6	Virtual Alarm6	24x7	NO	ON	30 Secs	Configure	Configure	ON	Configure	Configure	OFF
Virtual-7	Virtual Alarm7	24x7	NO	ON	30 Secs	Configure	Configure	ON	Configure	Configure	OFF
Virtual-8	Virtual Alarm8	24x7	NO	ON	30 Secs	Configure	Configure	ON	Configure	Configure	OFF
IP Camera 17-1	Alarm in camera	24x7	NO	ON	30 Secs	Configure	Configure	ON	Configure	Configure	OFF
LPR Safire Smart-1	Sensor1	24x7	NO	ON	30 Secs	Configure	Configure	ON	Configure	Configure	OFF
IP Speed Dome-1	Sensor1	24x7	NO	ON	30 Secs	Configure	Configure	ON	Configure	Configure	OFF

5. Klicka i rutan för "Configure" under "Preset Name" och välj sedan till vilken Preset (förinställd position) som PTZ-kameran ska gå till när ingången aktiveras.